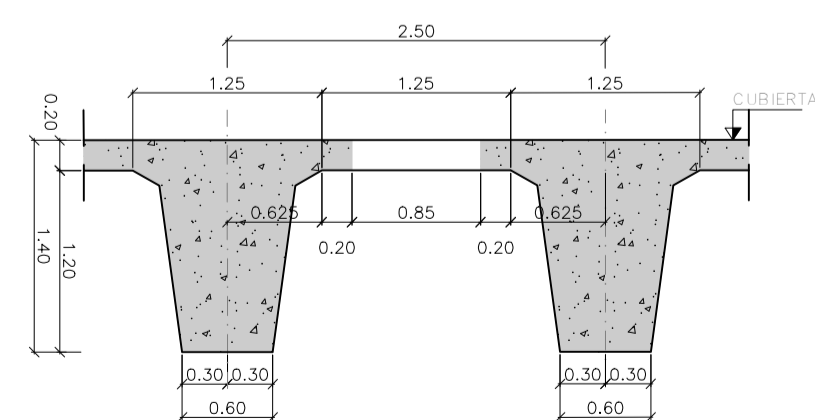
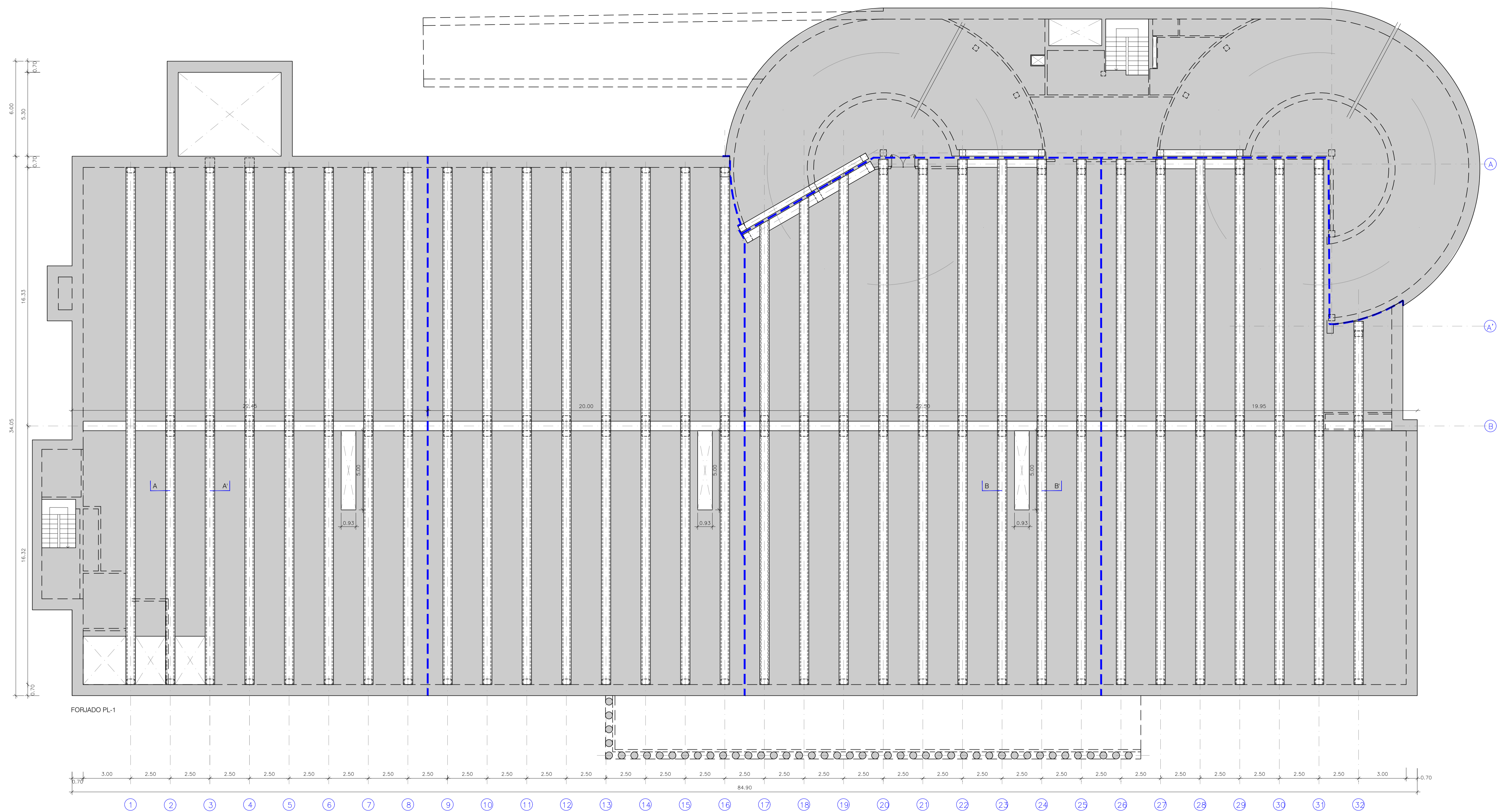
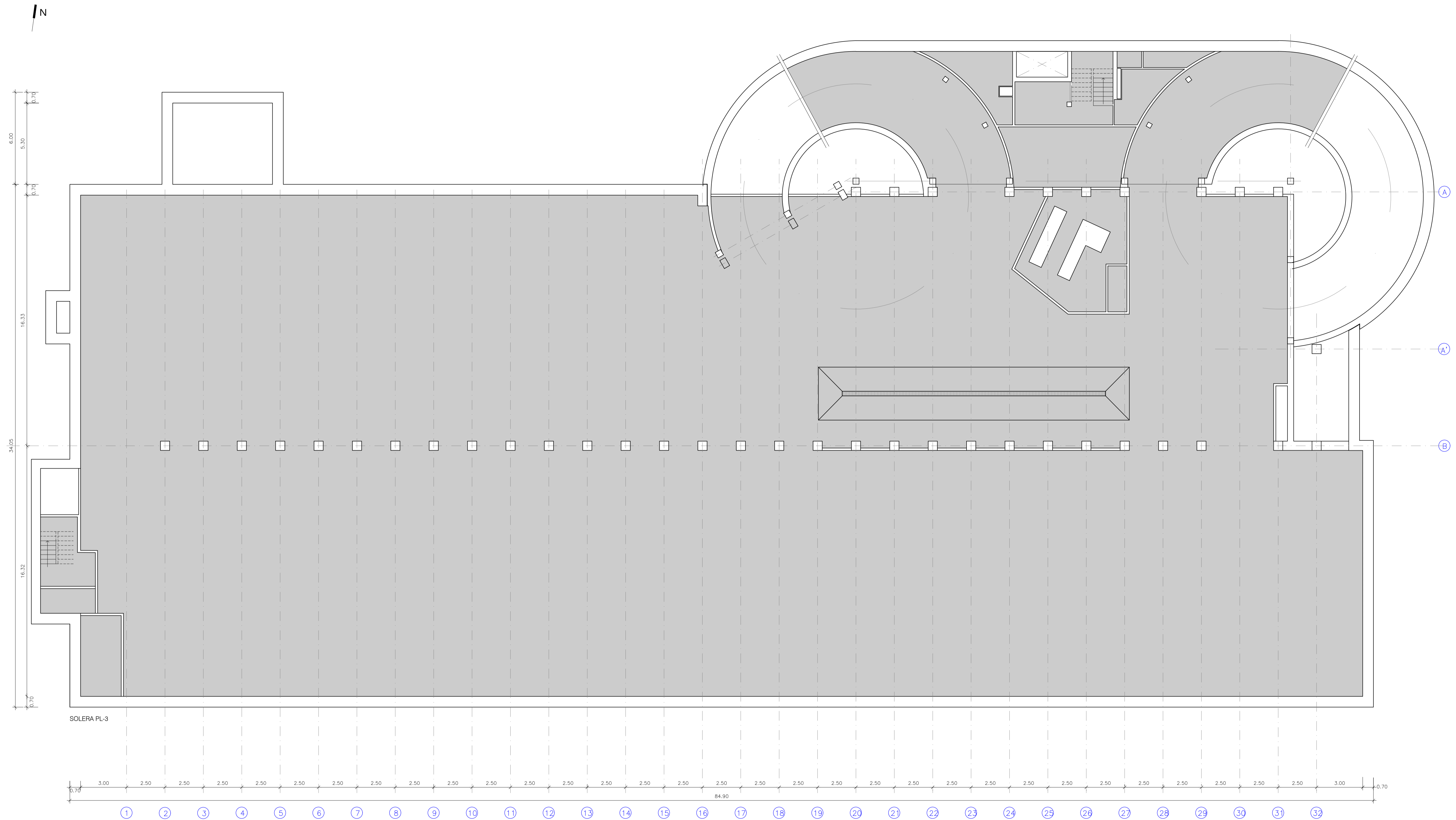


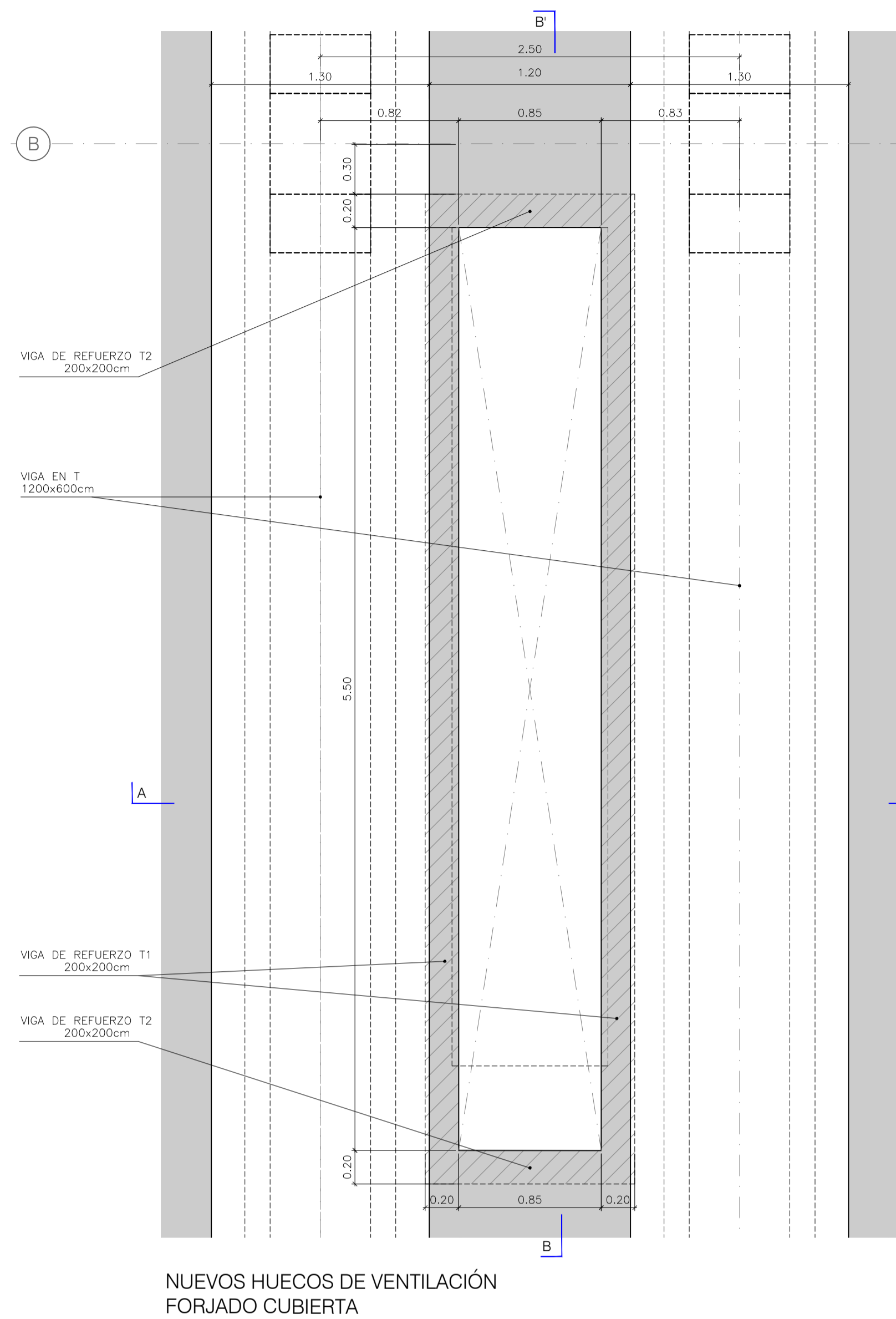
SECCIÓN A-A
DETALLE VIGA CUBIERTA



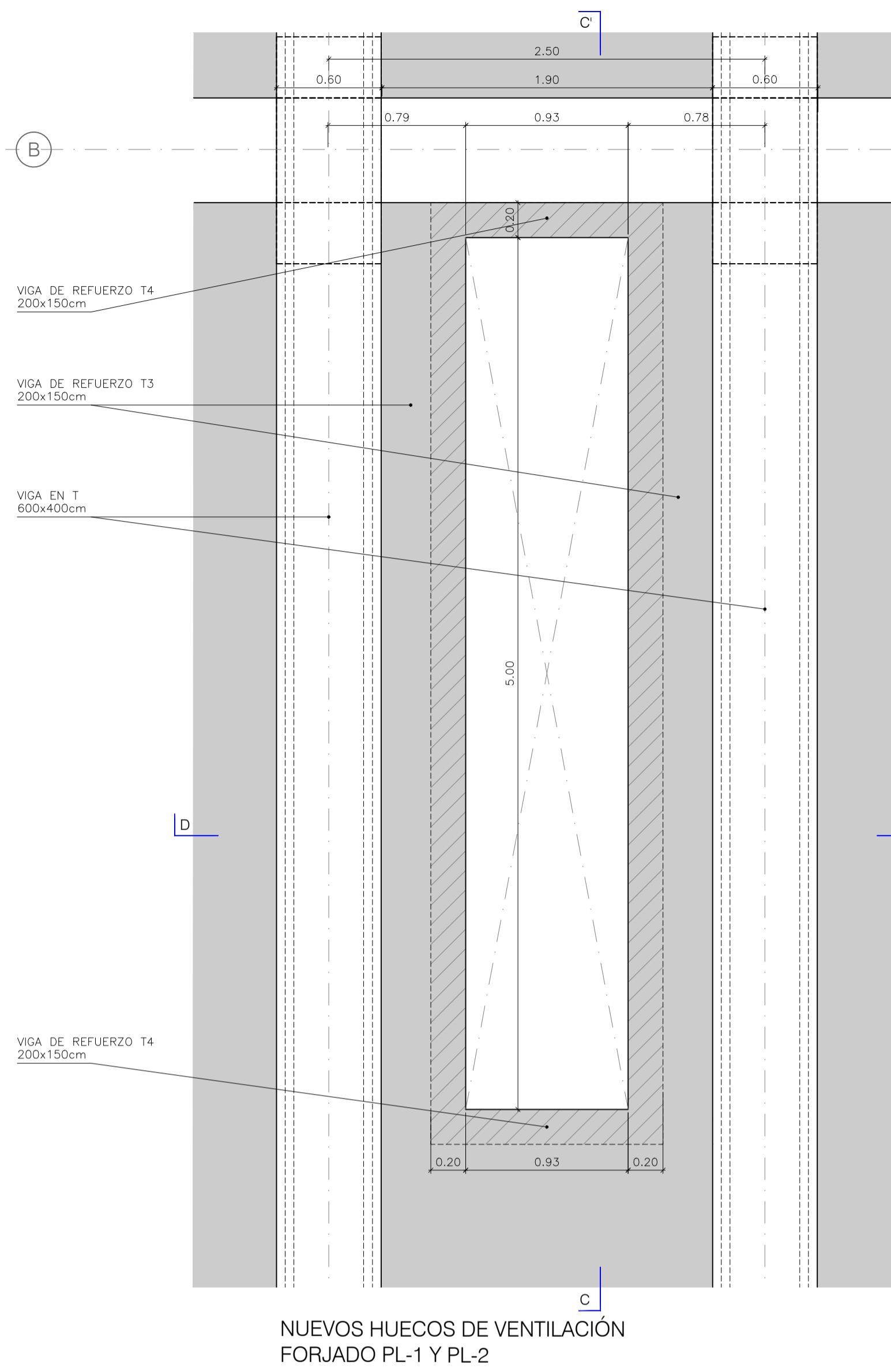
SECCIÓN B-B
DETALLE HUECOS POZOS DE VENTILACIÓN



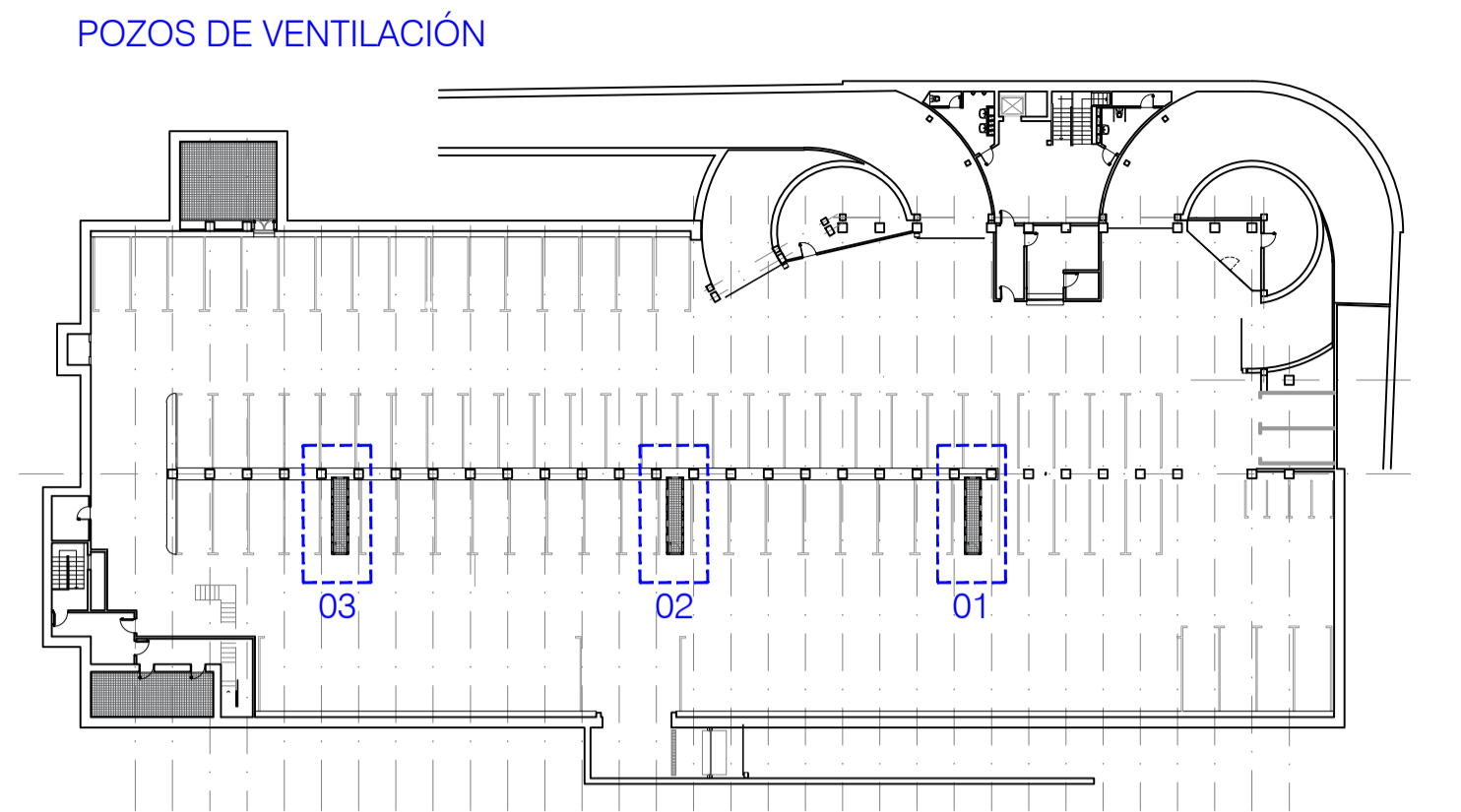




NUEVOS HUECOS DE VENTILACIÓN
FORJADO CUBIERTA

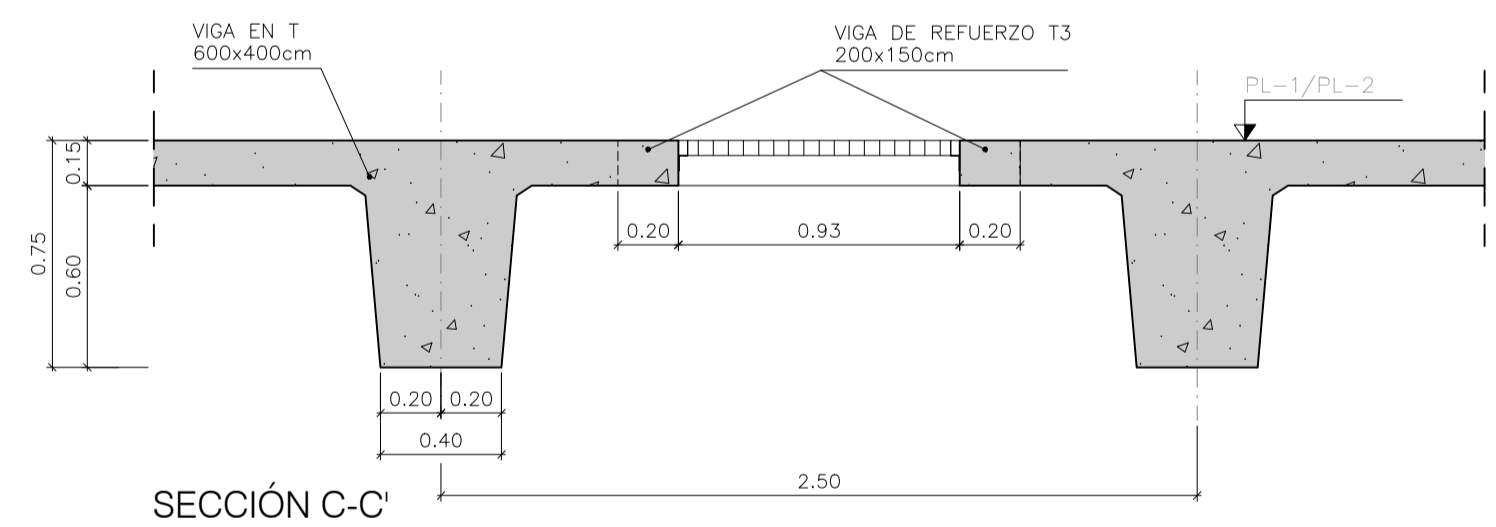
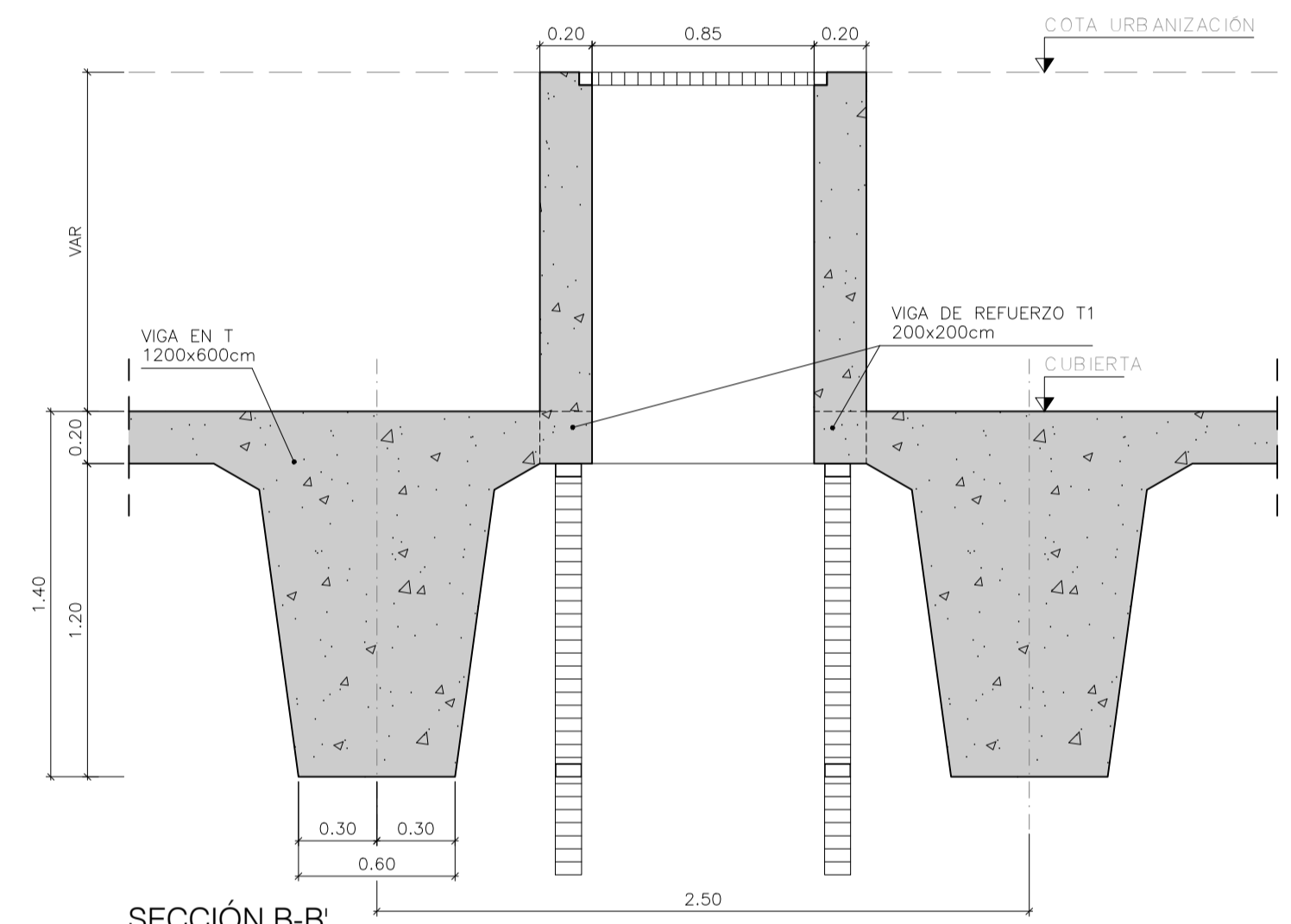


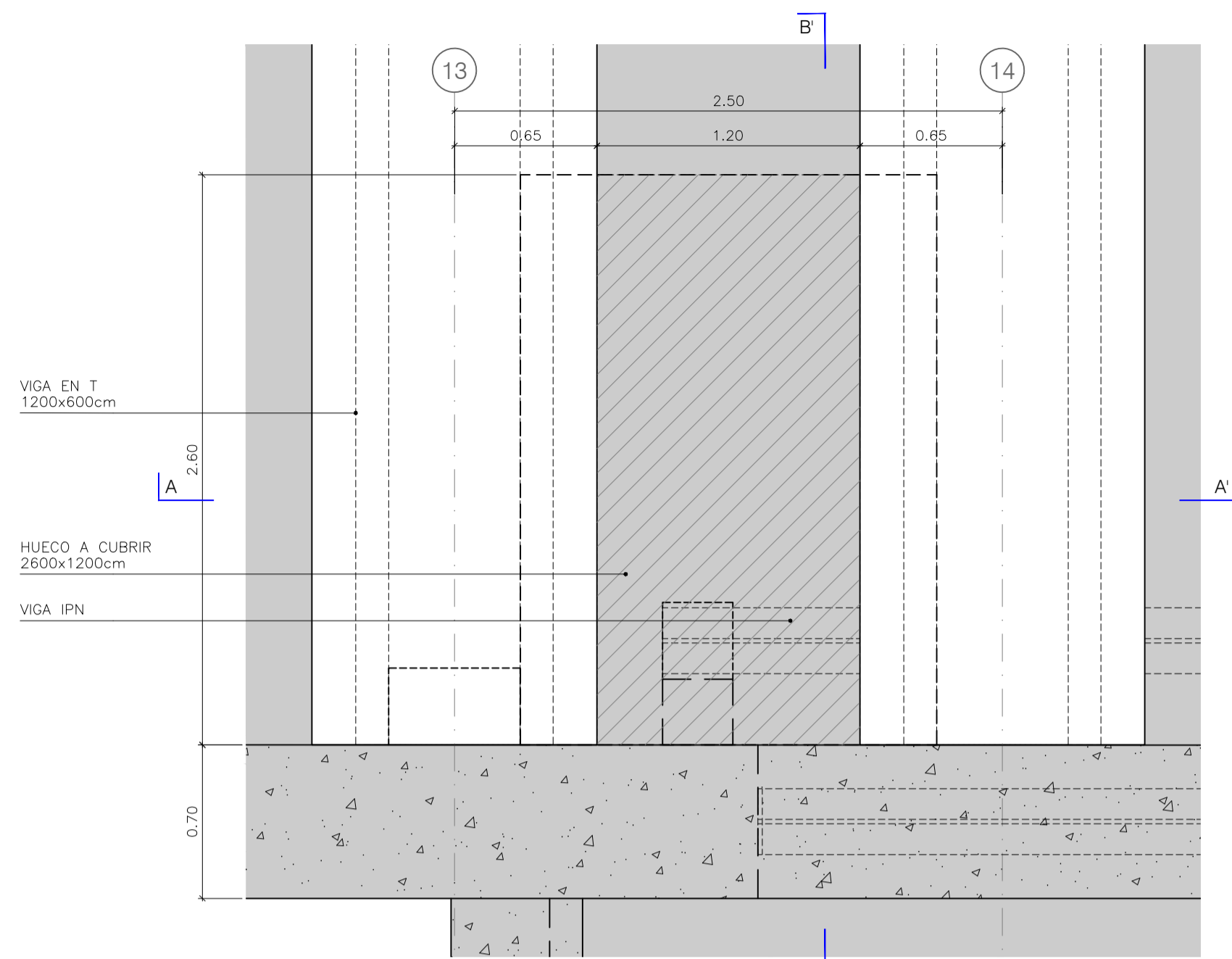
NUEVOS HUECOS DE VENTILACIÓN
FORJADO PL-1 Y PL-2



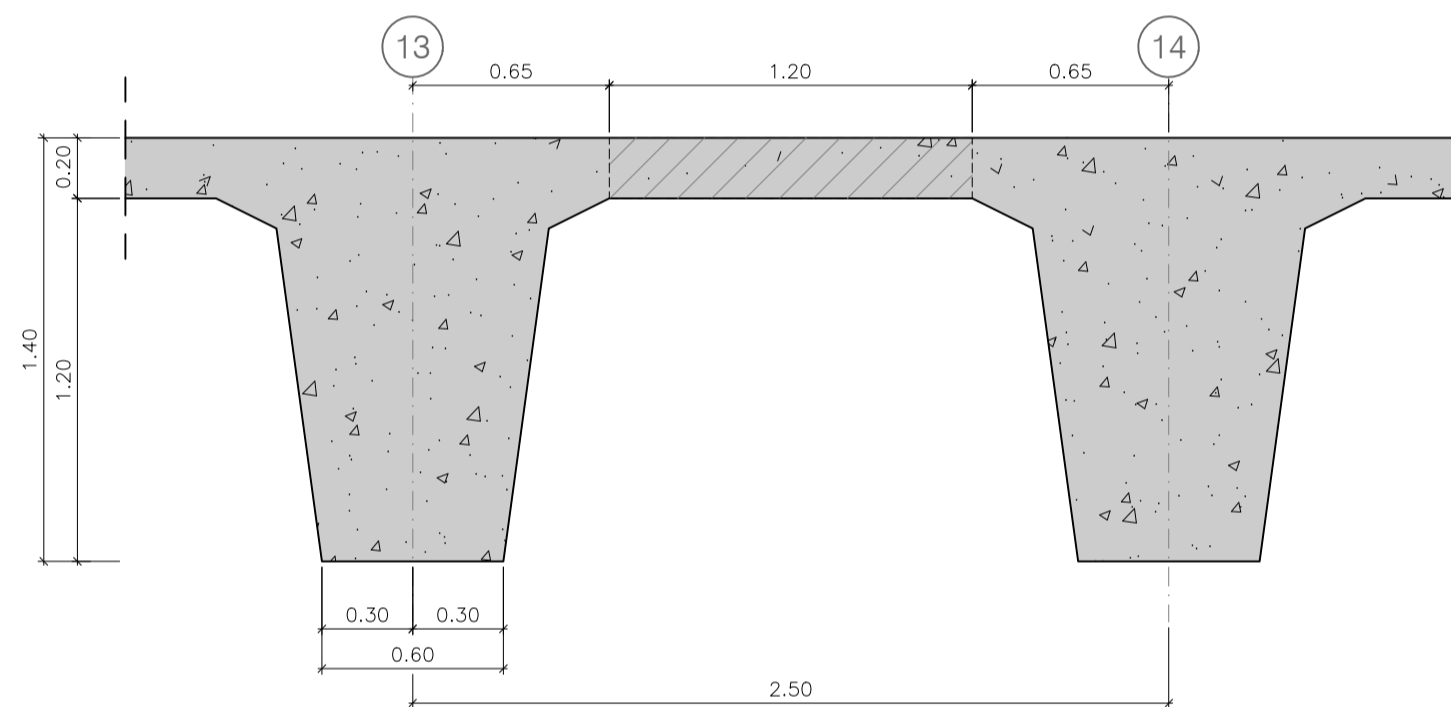
NOTA GENERAL COTAS:
LAS COTAS DE TODOS LOS PLANOS SE HAN DETERMINADO A PARTIR DE UN LEVANTAMIENTO REALIZADO CON MEDIOS "MANUALES" (CINTAS MÉTRICAS Y MEDIDORES LÁSER) CON LAS CONSIGUIENTES TOLERANCIAS DE ERROR.
EN OBRA, SERÁ NECESARIO UN LEVANTAMIENTO TOPOGRÁFICO PARA CONTRASTAR Y CORREGIR LAS COTAS.

NOTA COTA Z:
LOS PLANOS DE URBANIZACIÓN Y LOS PLANOS DE SECCIONES SE HAN ELABORADO SIN BASE TOPOGRÁFICA. EN OBRA, SERÁ NECESARIO UN LEVANTAMIENTO TOPOGRÁFICO PARA CONTRASTAR Y CORREGIR LAS COTAS.

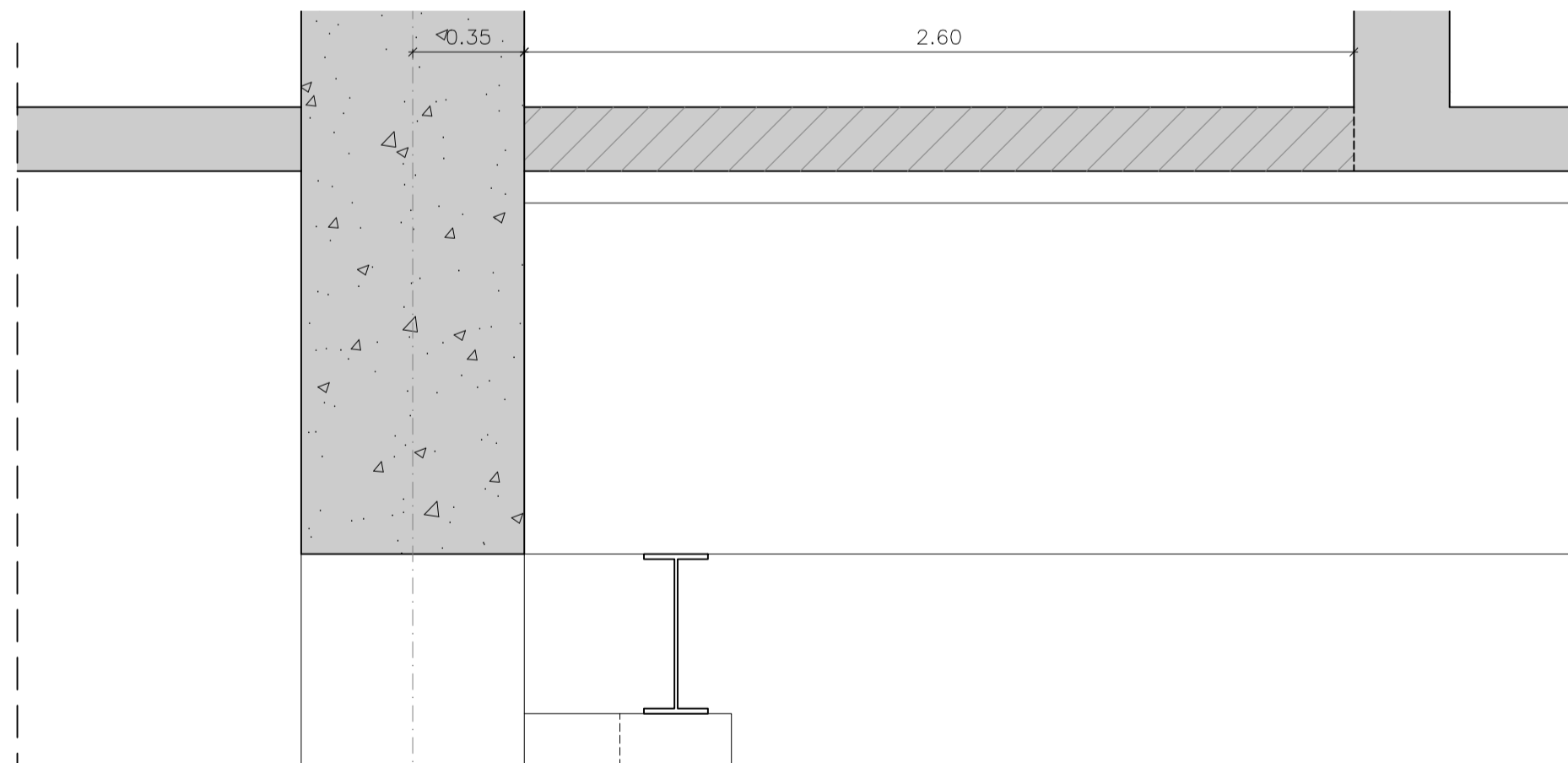




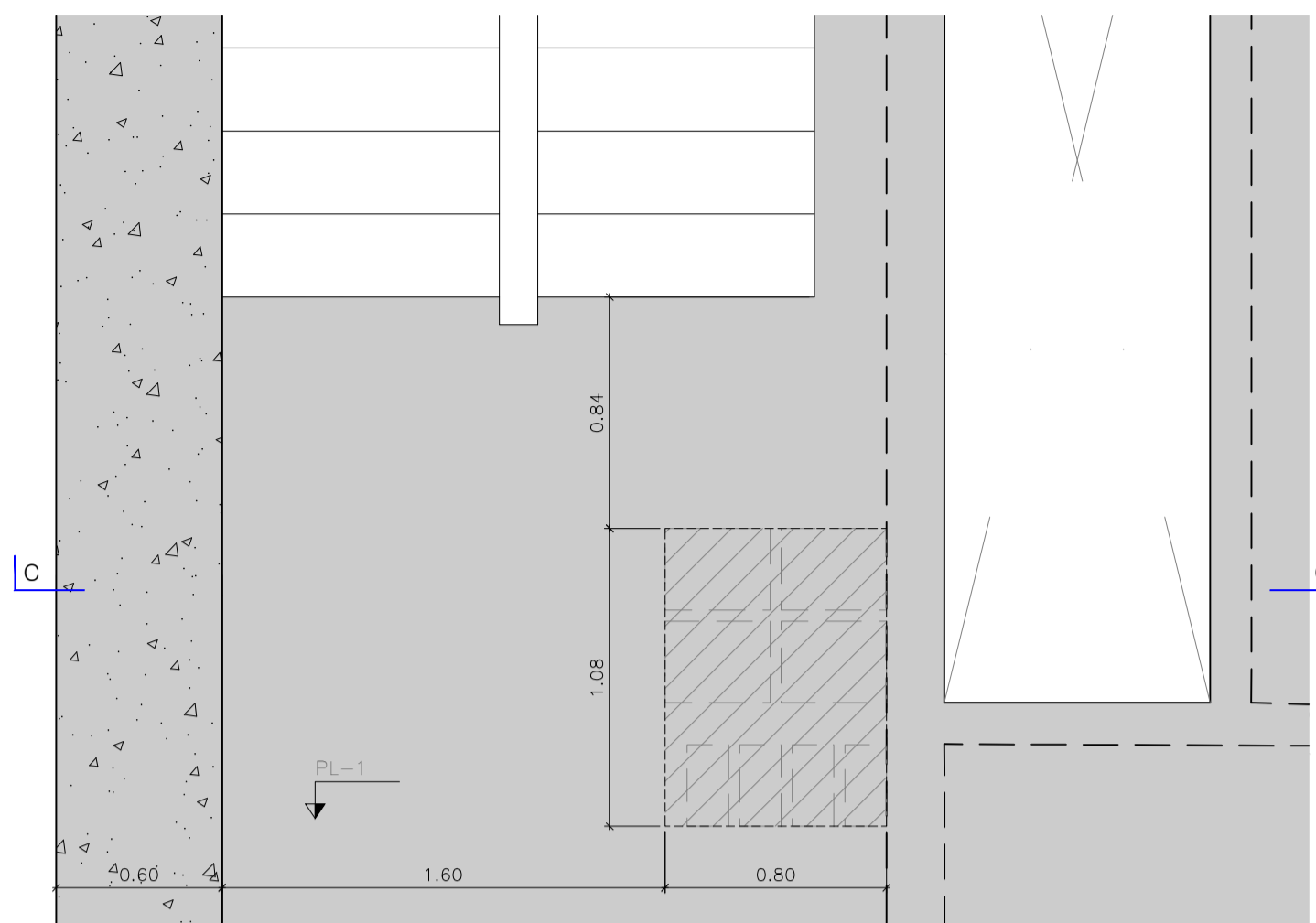
COBERTURA HUECO VENTILACIÓN (ZONA RAMPA DE ACCESO)
FORJADO CUBIERTA



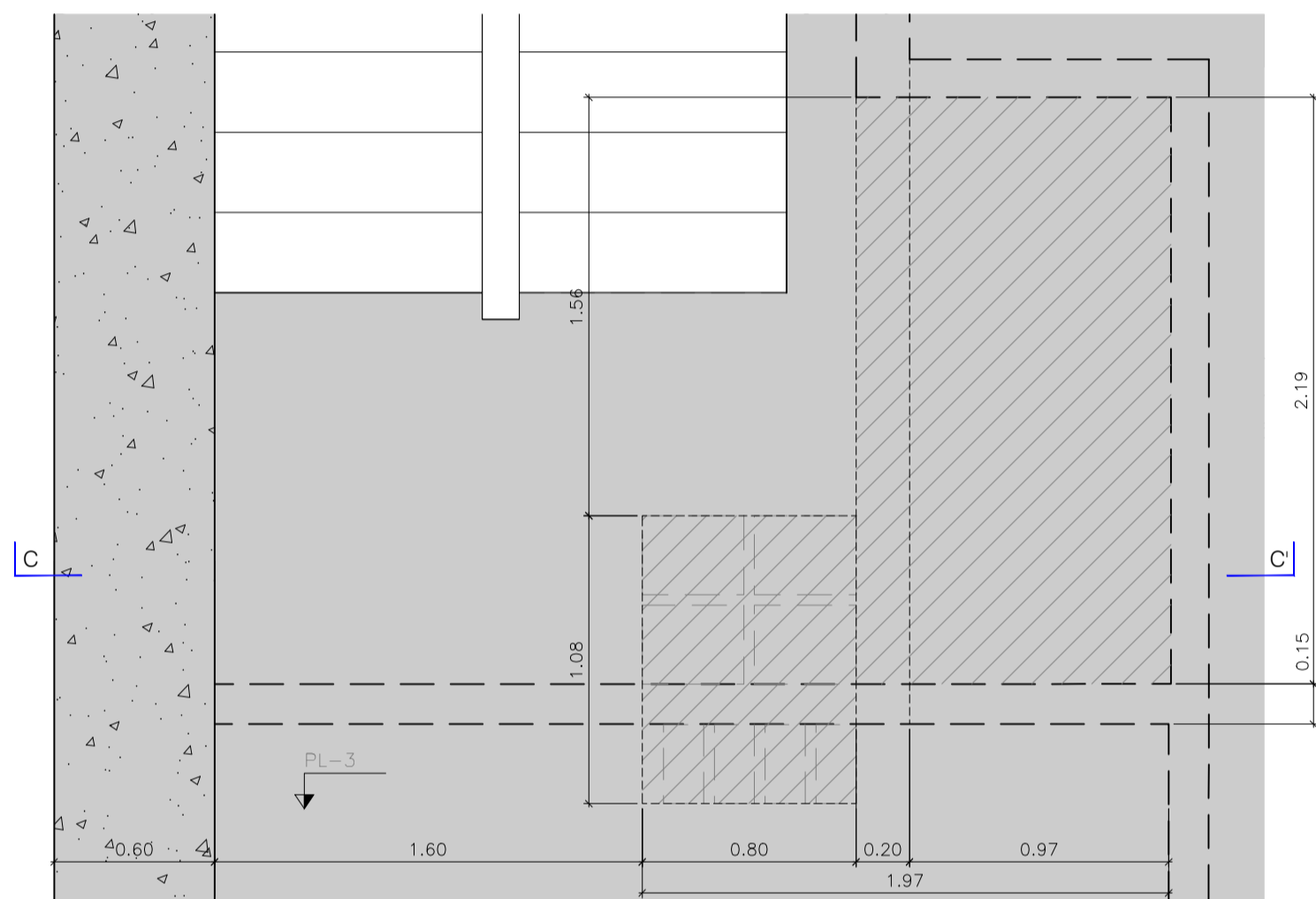
SECCIÓN A-A'



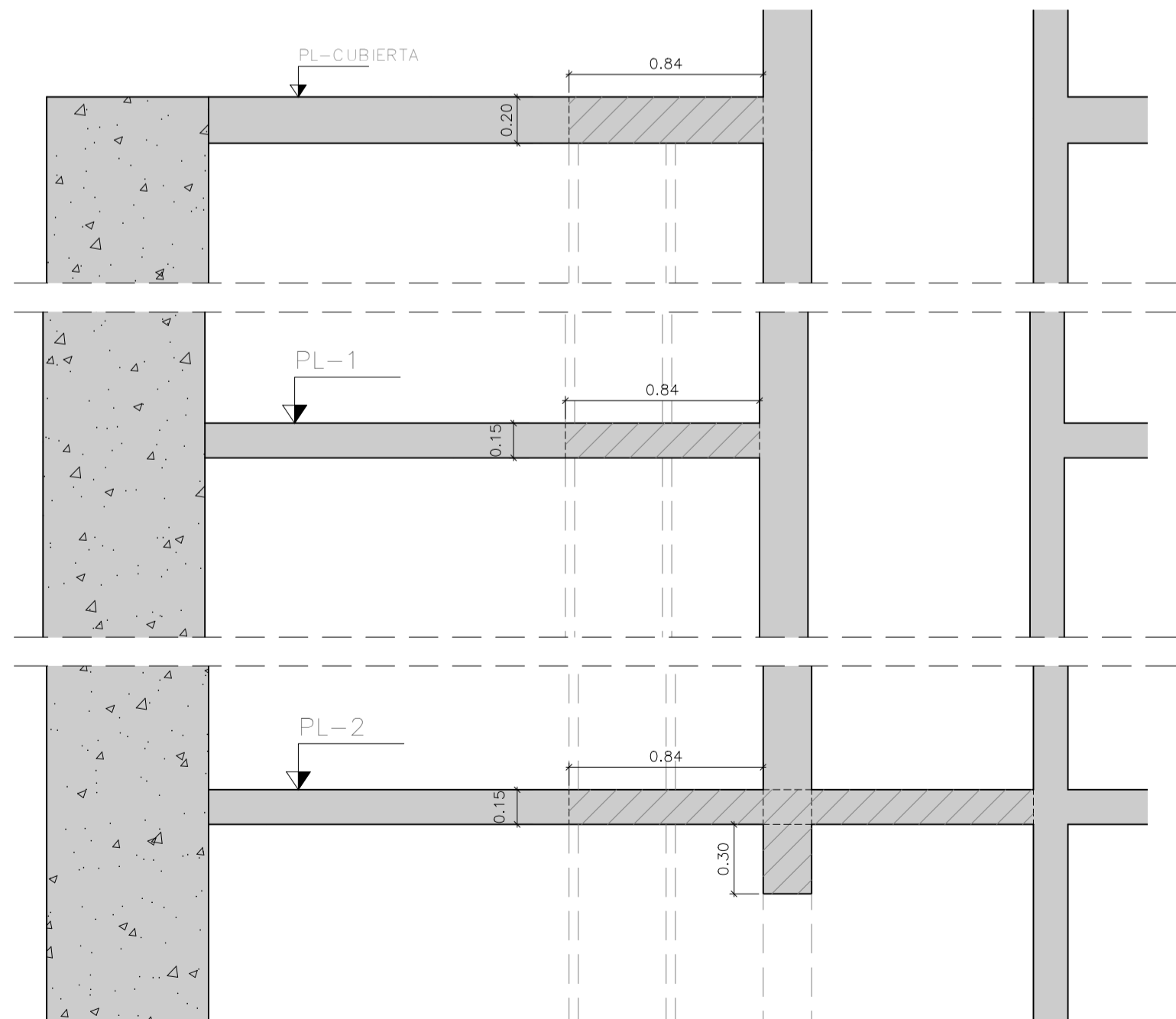
SECCIÓN B-B'



COBERTURA HUECO VENTILACIÓN (ZONA ESCALERA B)
FORJADO PL-1

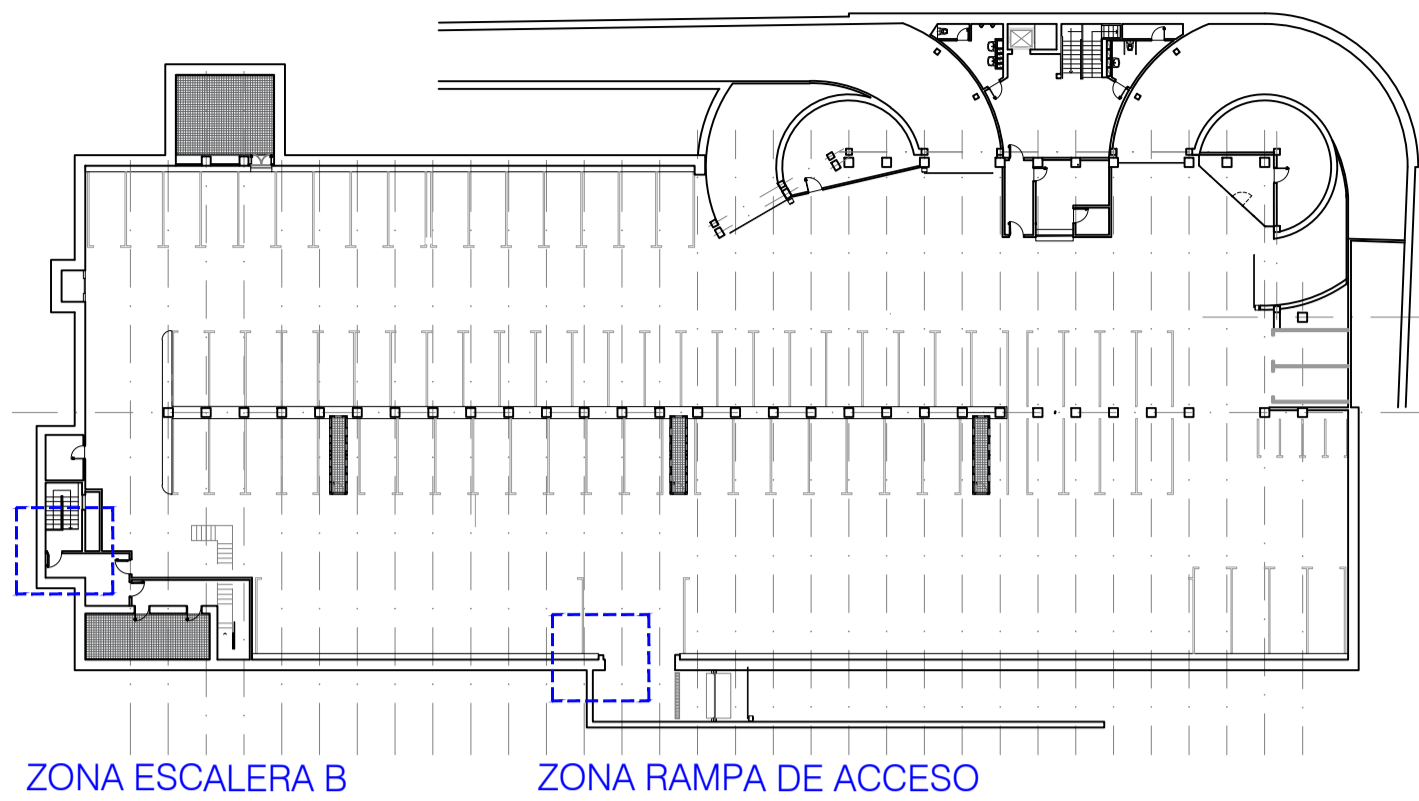


FORJADO PL-2



SECCIÓN C-C'

COBERTURA HUECOS EXISTENTES

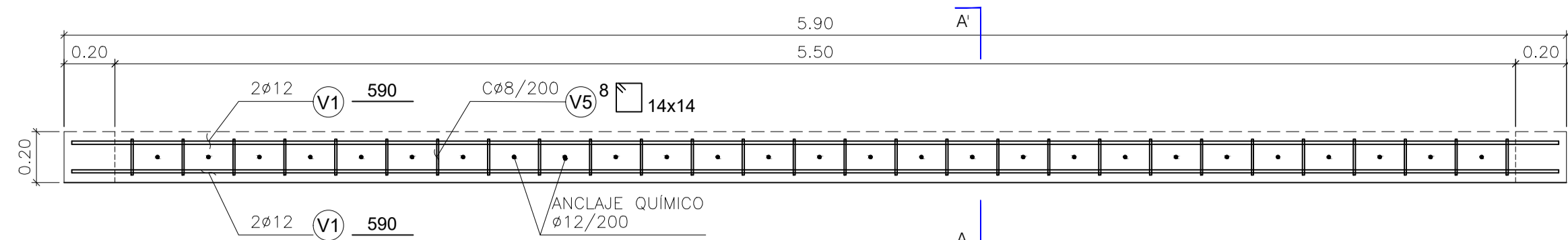


ZONA ESCALERA B

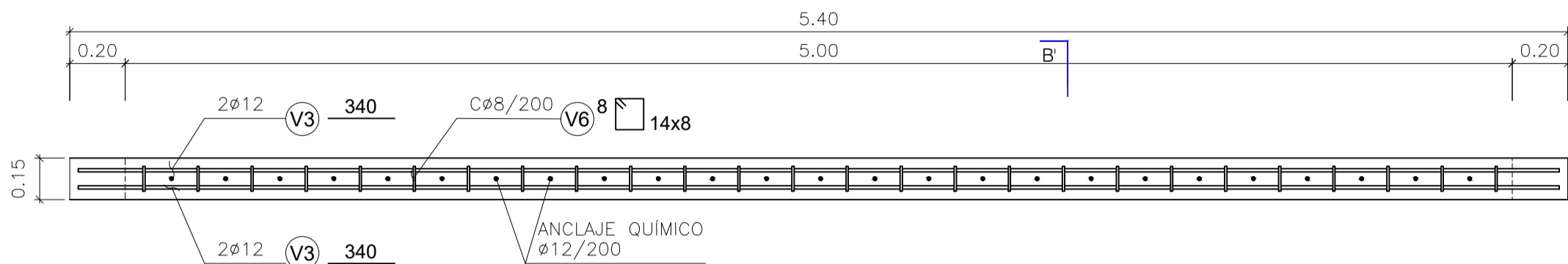
ZONA RAMPA DE ACCESO

NOTA GENERAL COTAS:
LAS COTAS DE TODOS LOS PLANOS SE HAN DETERMINADO A PARTIR DE UN LEVANTAMIENTO REALIZADO CON MEDIOS "MANUALES" (CINTAS MÉTRICAS Y MEDIDORES LÁSER) CON LAS CONSIGUIENTES TOLERANCIAS DE ERROR.
EN OBRA, SERÁ NECESARIO UN LEVANTAMIENTO TOPOGRÁFICO PARA CONTRASTAR Y CORREGIR LAS COTAS.

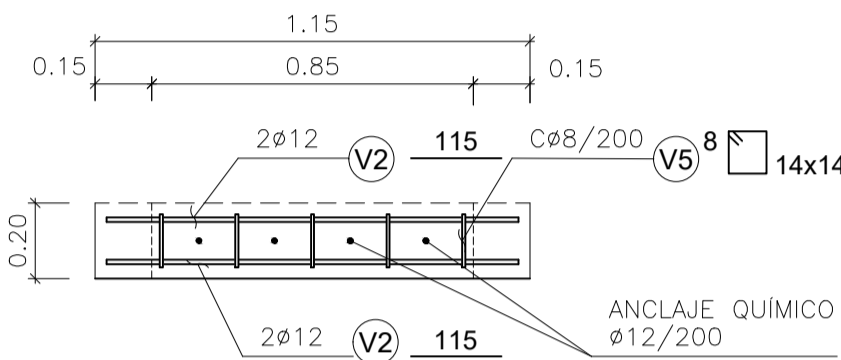
NOTA COTA Z:
LOS PLANOS DE URBANIZACIÓN Y LOS PLANOS DE SECCIONES SE HAN ELABORADO SIN BASE TOPOGRÁFICA. EN OBRA, SERÁ NECESARIO UN LEVANTAMIENTO TOPOGRÁFICO PARA CONTRASTAR Y CORREGIR LAS COTAS.



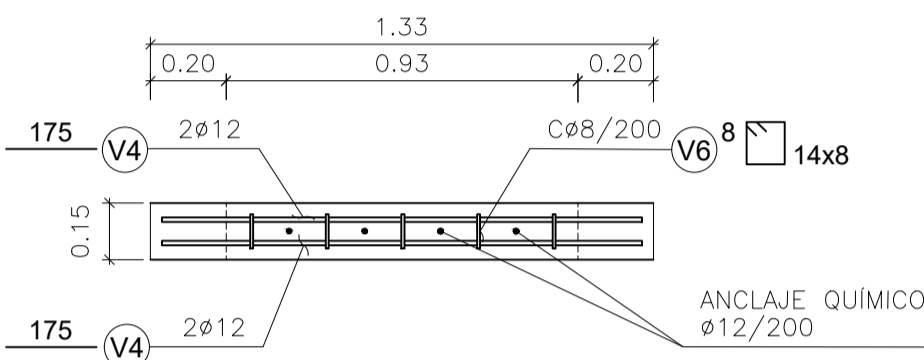
ARMADO VIGA REFUERZO T1 200x200



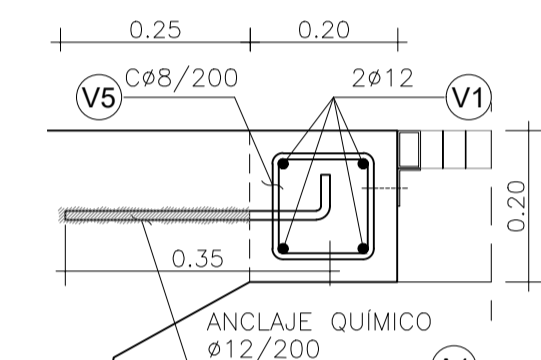
ARMADO VIGA REFUERZO T3 200x150



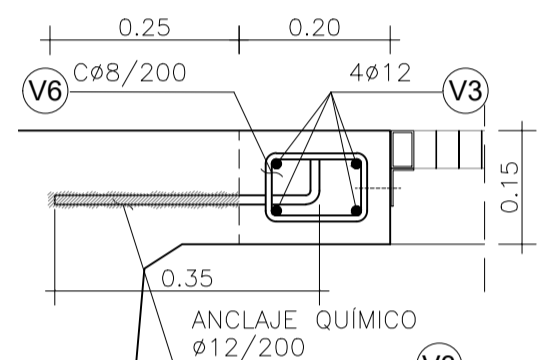
ARMADO VIGA REFUERZO T2 200x200



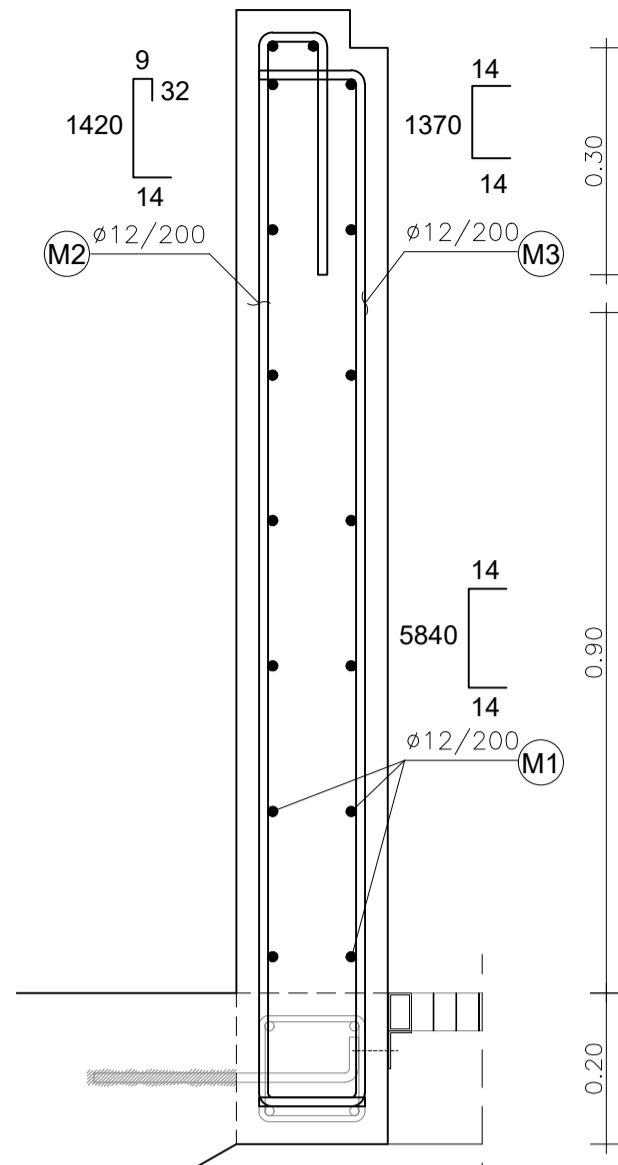
ARMADO VIGA REFUERZO T4 200x150



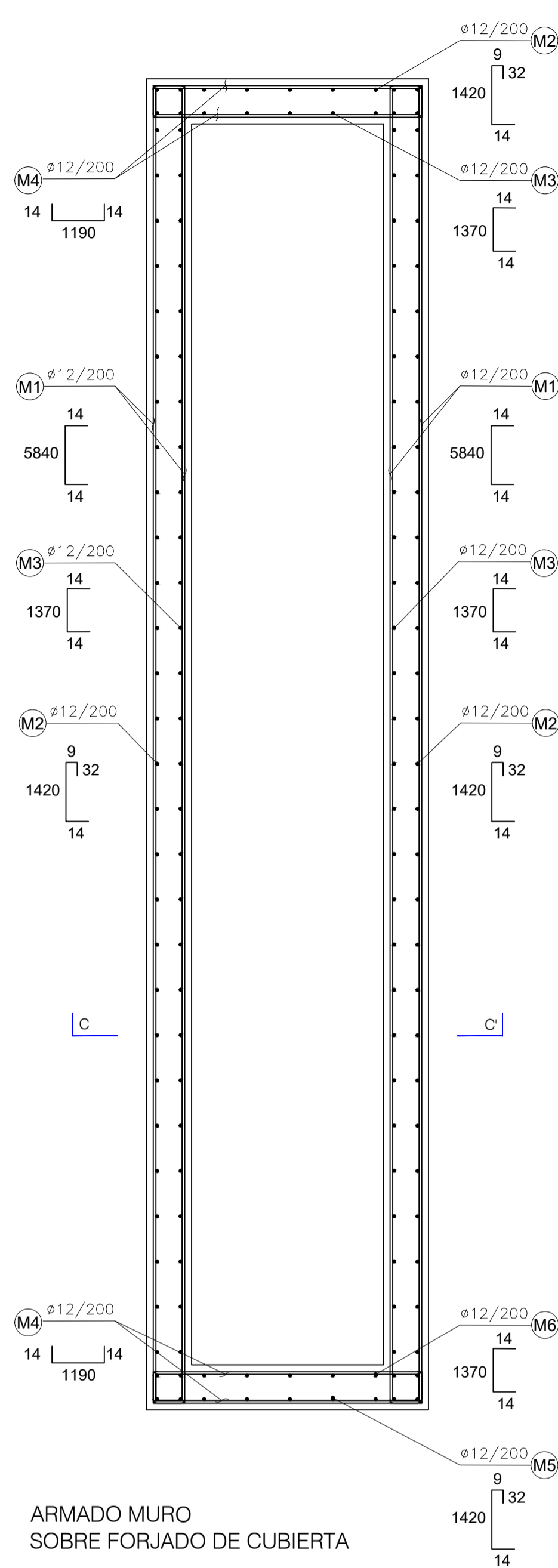
SECCIÓN A-A'



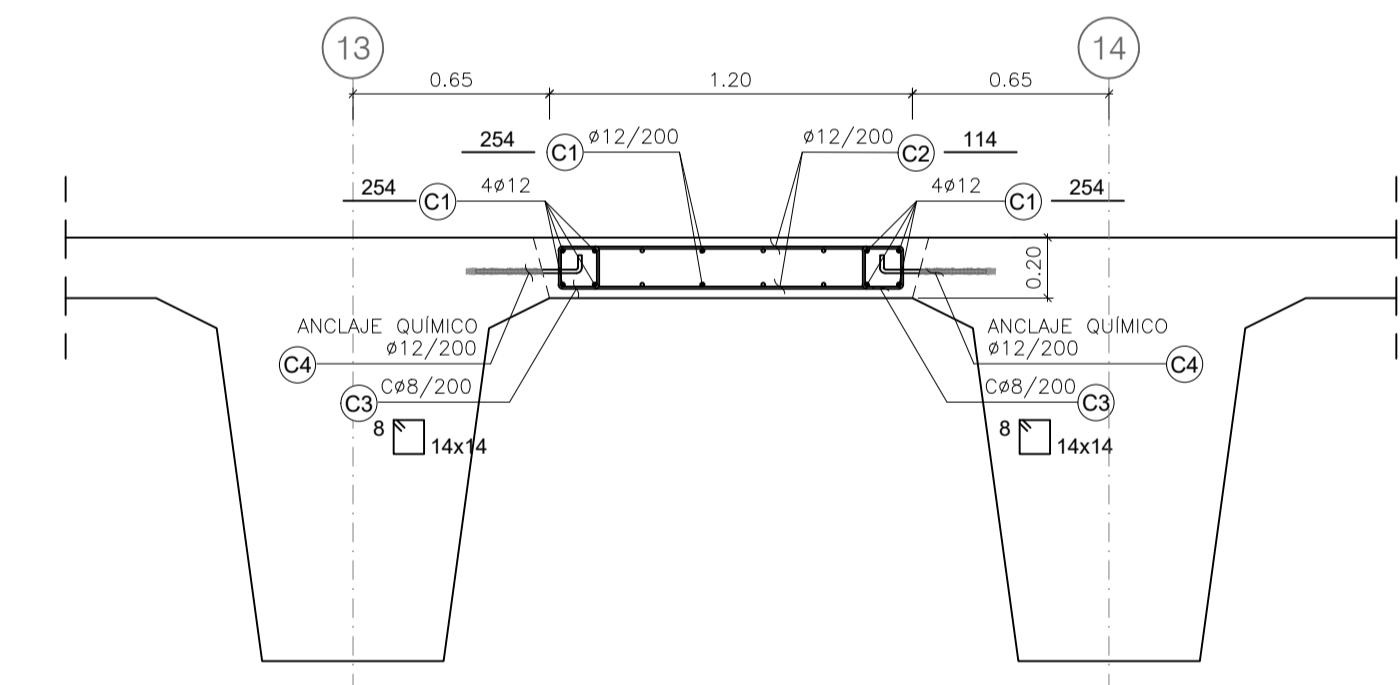
SECCIÓN B-B'



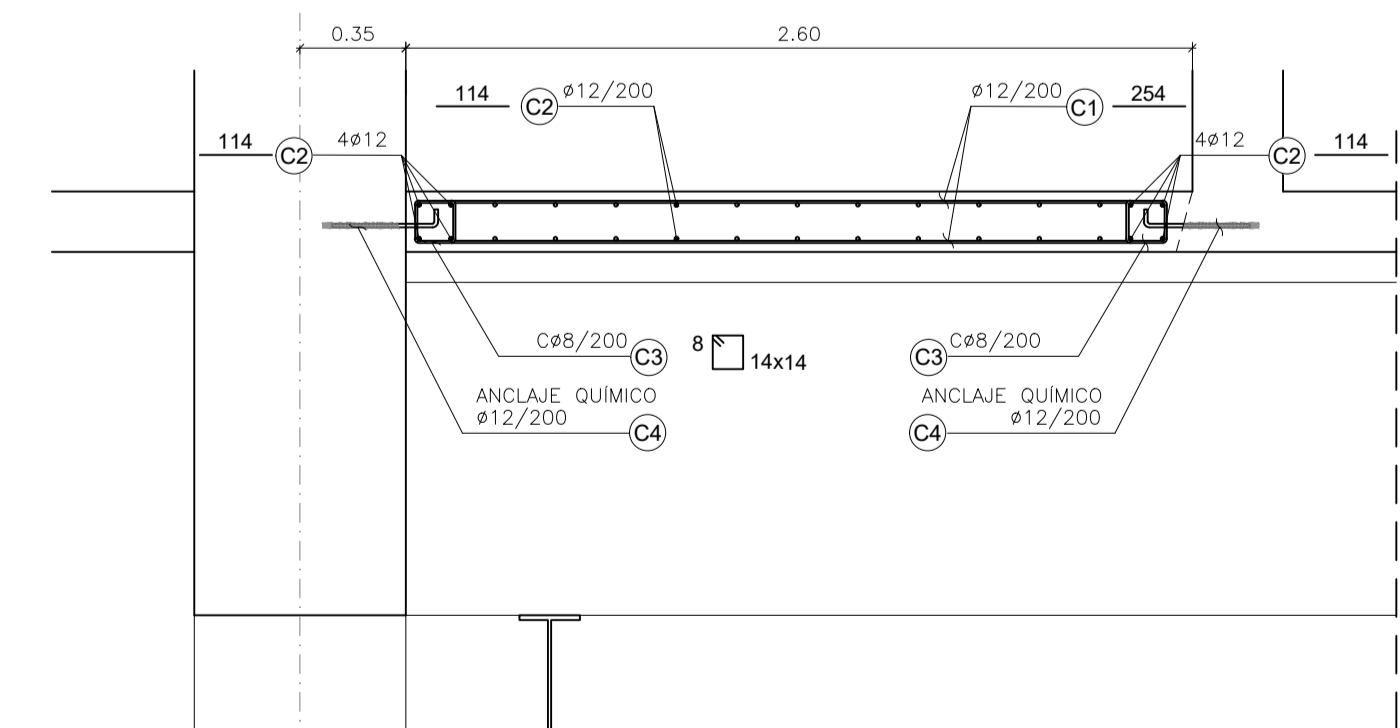
SECCIÓN C-C'



ARMADO MURO SOBRE FORJADO DE CUBIERTA

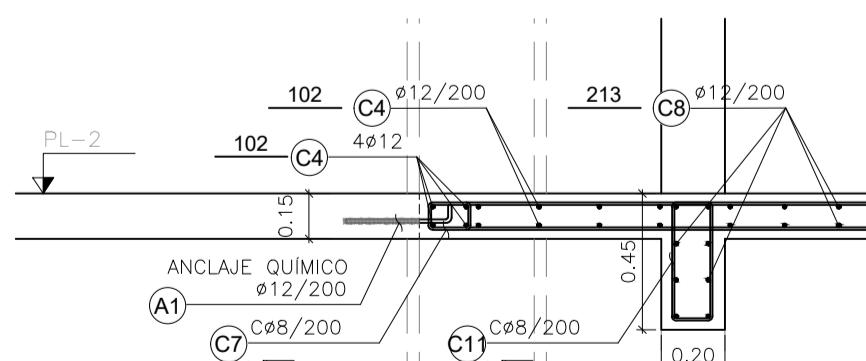
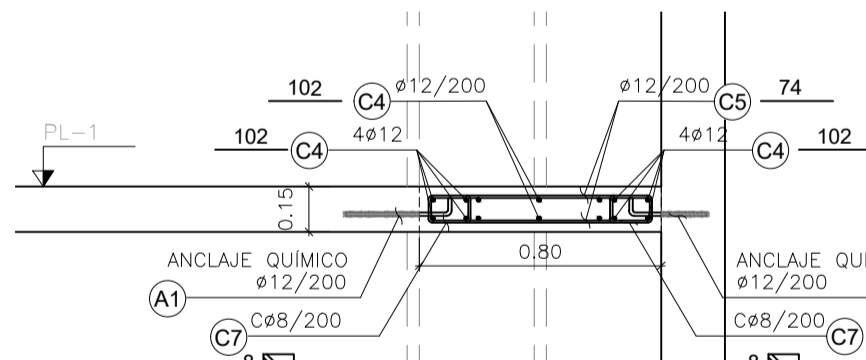
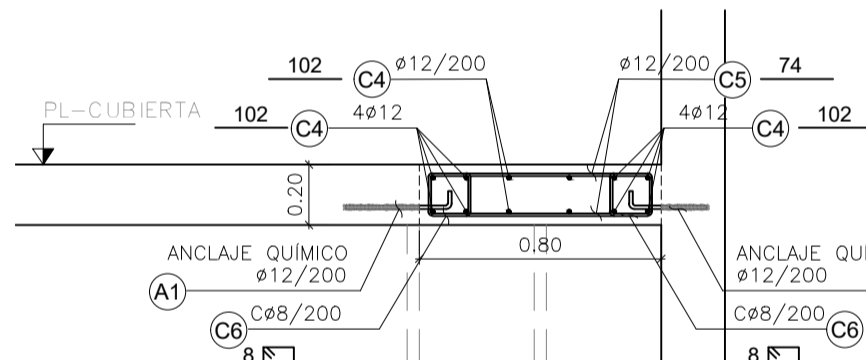


SECCIÓN TRANSVERSAL



SECCIÓN LONGITUDINAL

ARMADO COBERTURA HUECO VENTILACIÓN (ZONA RAMPA DE ACCESO)



SECCIÓN

ARMADO COBERTURA HUECO VENTILACIÓN (ZONA ESCALERA B)

ESTRUCTURA		NUEVOS POZOS DE VENTILACIÓN				
ELEMENTO		VIGAS REFUERZO				
NºBARRA	φ (mm)	Nº PIEZAS	LENGTH (m)	FORMA (≠cm)	LONG TOTAL (m)	PESO TOTAL (Kg)
V1	12	24	5,90	590	141,60	125,72
V2	12	24	1,15	115	27,60	24,50
V3	12	48	3,40	340	163,20	144,89
V4	12	48	1,75	175	84,00	74,58
V5	8	99	0,56	8 14x14	55,44	21,88
V6	8	186	0,44	8 14x8	81,84	32,29
A1	12	535	0,40	35 5	214,00	189,99
TOTAL Kg						613,85 kg

ESTRUCTURA		MUROS SOBRE CUBIERTA				
NºBARRA	φ (mm)	Nº PIEZAS	LENGTH (m)	FORMA (≠cm)	LONG TOTAL (m)	PESO TOTAL (Kg)
M1	12	96	58,68	14 5840 14	5633,28	5001,34
M2	12	246	14,75	9 32 1420 14	3628,50	3221,45
M3	12	246	13,98	14 1370 14	3628,50	1433,26
M4	12	96	12,18	14 1190 14	3439,08	1358,44
						11014,49 kg

ESTRUCTURA		COBERTURA HUECOS ZONA RAMPA				
ELEMENTO		LOSA				
NºBARRA	φ (mm)	Nº PIEZAS	LENGTH (m)	FORMA (≠cm)	LONG TOTAL (m)	PESO TOTAL (Kg)
C1	12	16	2,60	254	41,60	36,93
C2	12	28	1,15	114	32,20	28,59
C3	8	38	0,56	8 14x14	21,28	8,40
A1	12	34	0,40	35 5	13,60	12,07
					0,88782	85,99 kg

ESTRUCTURA		COBERTURA HUECOS ZONA ESCALERA				
NºBARRA	φ (mm)	Nº PIEZAS	LENGTH (m)	FORMA (≠cm)	LONG TOTAL (m)	PESO TOTAL (Kg)
C4	12	36	1,02	102	36,72	32,60
C5	12	34	0,74	74	25,16	22,34
C6	8	20	0,56	8 14x14	25,16	9,94
C7	8	66	0,44	8 8x14	11,20	4,42
C8	12	20	2,13	213	42,60	37,83
C9	12	8	1,91	191	15,28	13,57
C10	12	16	1,01	101	16,16	14,35
C11	8	10	1,06	8 14x39	10,60	4,19
A1	12	32	0,40	35 5	12,80	11,37
A2	12	32	0,30	25 5	9,60	8,52
					0,395	159,12 kg

CUADRO DE MATERIALES				
MATERIAL	CALIDAD	NIVEL DE CONTROL	COEF. DE SEGURIDAD	RECUBRIM. ARMADURA
Hormigón de limpieza y nivelación	C15/20	No estructural		
Hormigón en losa, muros y alzados	C30/37	Estadístico	γc=1.50	30mm
Acero pasivo	B 500 S	Normal	γs=1.50	
Anclajes Químicos	8.8			
Control de ejecución		Intenso	γs=1.15	